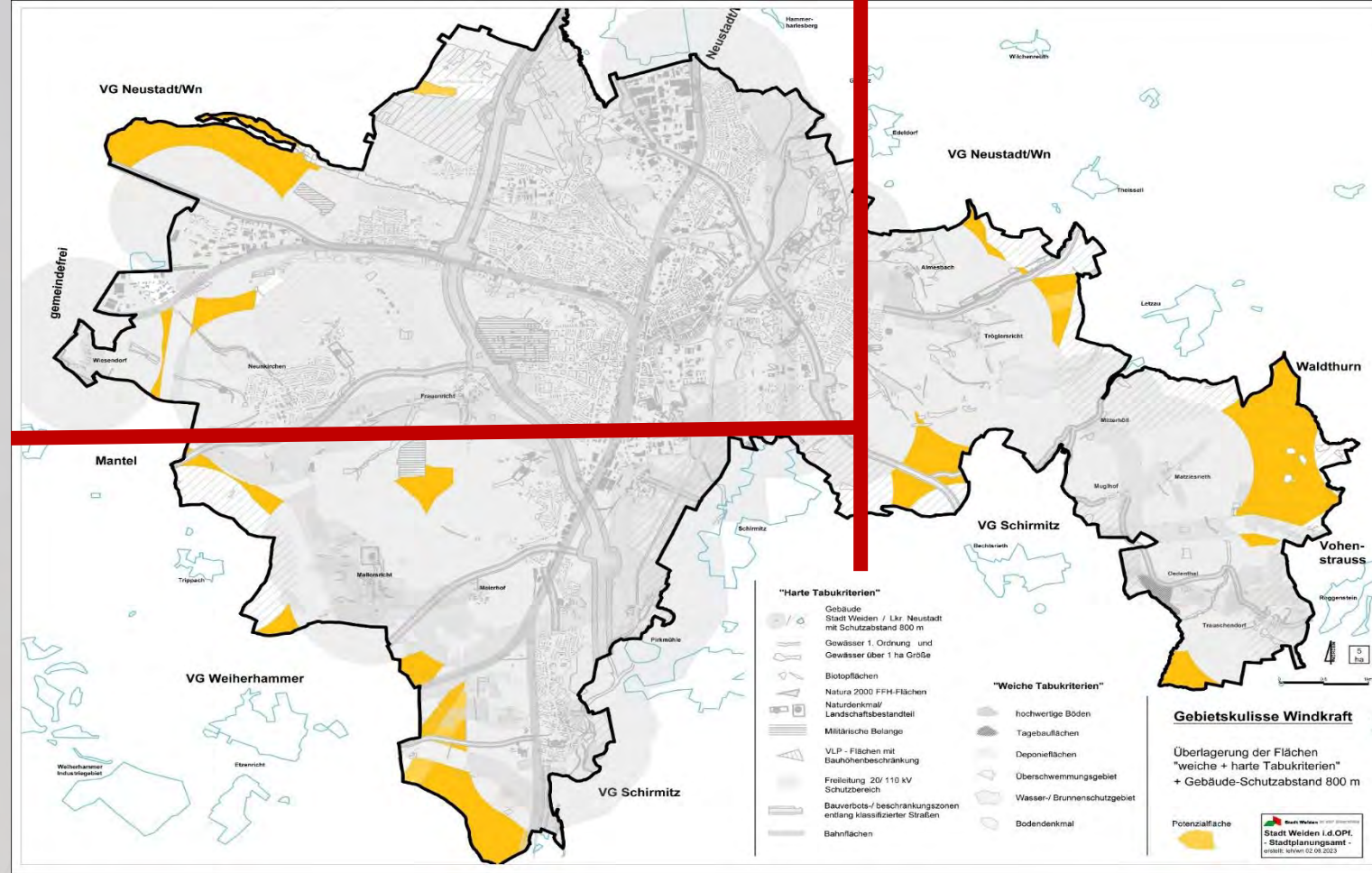
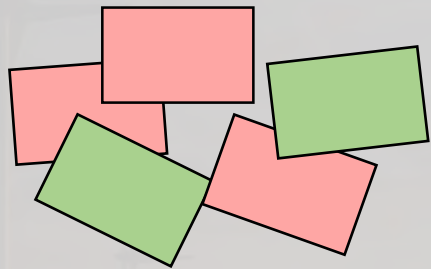


# 3. Ihre Planungshinweise



Welche Hinweise für die weitere Planung wollen Sie der Stadt Weiden für die Synthese der Windzielgebiete bzw. als Verhandlungsgrundlage zwischen Stadt, Eigentümer\*innen und möglichen Windprojektieren mitgeben?

# Dokumentation der Workshop- Ergebnisse

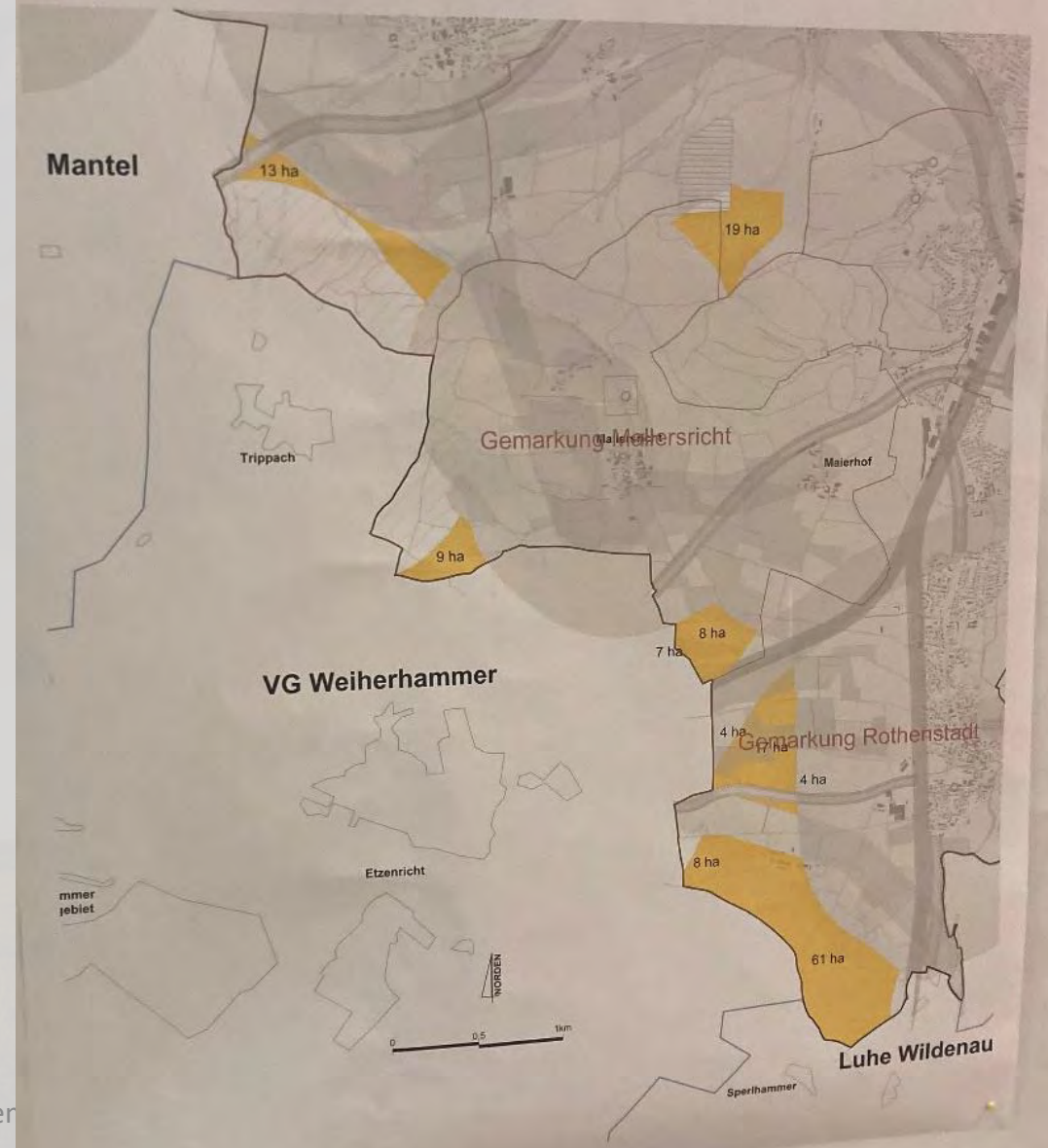
Die Teilnehmenden hatten die Möglichkeit, ihre Planungshinweise direkt an Teilflächen-Karten der Windpotenzialflächen einzubringen



# Weiden - Nord

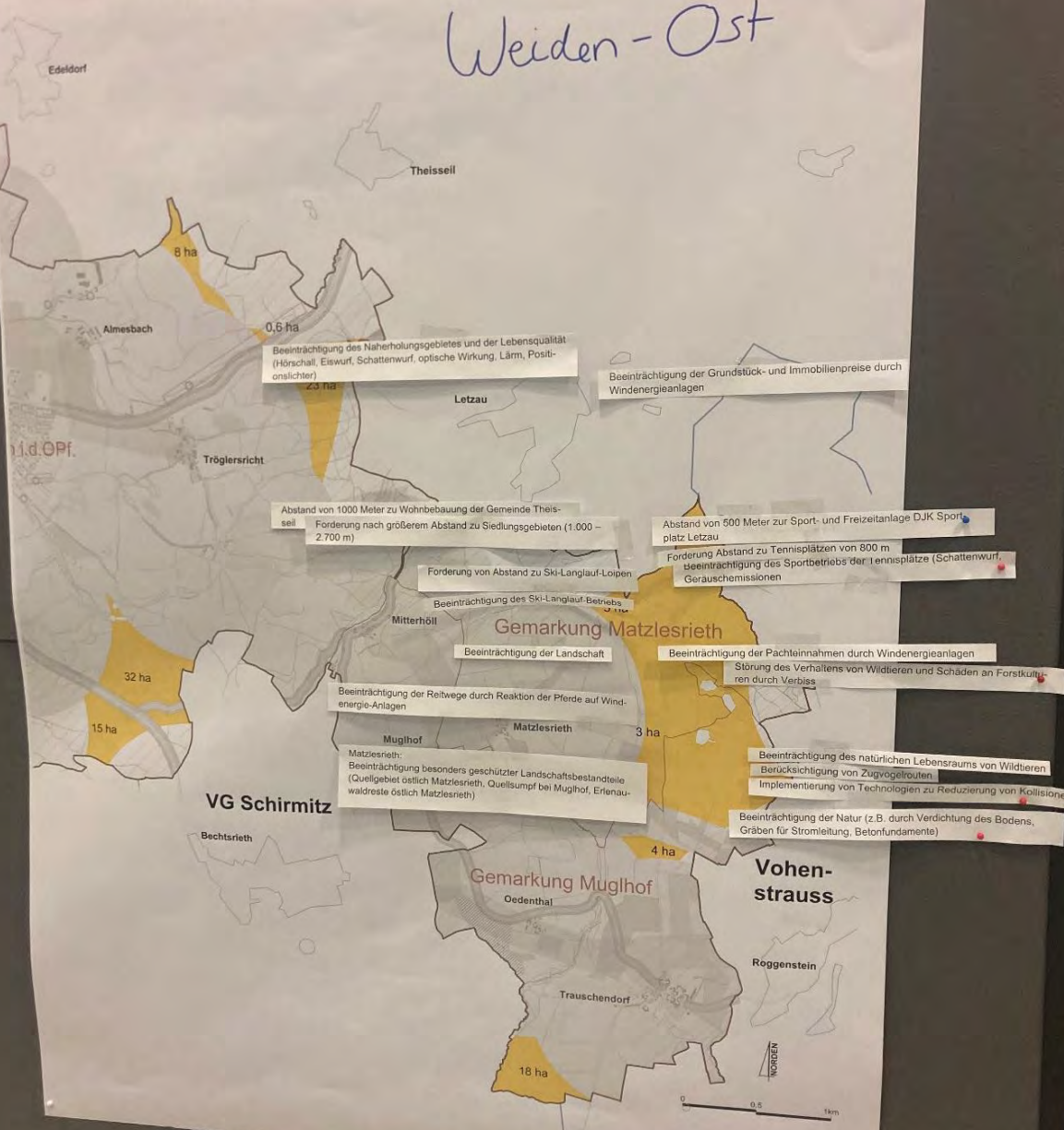


# Weiden - Süd





# Weiden-Ost



Beeinträchtigung des Naherholungsgebietes und der Lebensqualität (Hörschall, Etwurf, Schattenwurf, optische Wirkung, Lärm, Positionslichter)

Beeinträchtigung der Grundstück- und Immobilienpreise durch Windenergieanlagen

Abstand von 1000 Meter zu Wohnbebauung der Gemeinde Theisseil  
Forderung nach größerem Abstand zu Siedlungsgebieten (1.000 - 2.700 m)

Abstand von 500 Meter zur Sport- und Freizeitanlage DJK Sportplatz Letzau

Forderung Abstand zu Tennisplätzen von 800 m  
Beeinträchtigung des Sportbetriebs der Tennisplätze (Schattenwurf, Geräuschemissionen)

Forderung von Abstand zu Ski-Langlauf-Loipen

Beeinträchtigung des Ski-Langlauf-Betriebs

Beeinträchtigung der Landschaft

Beeinträchtigung der Pachteinnahmen durch Windenergieanlagen

Störung des Verhaltens von Wildtieren und Schäden an Forstkulturen durch Verbiss

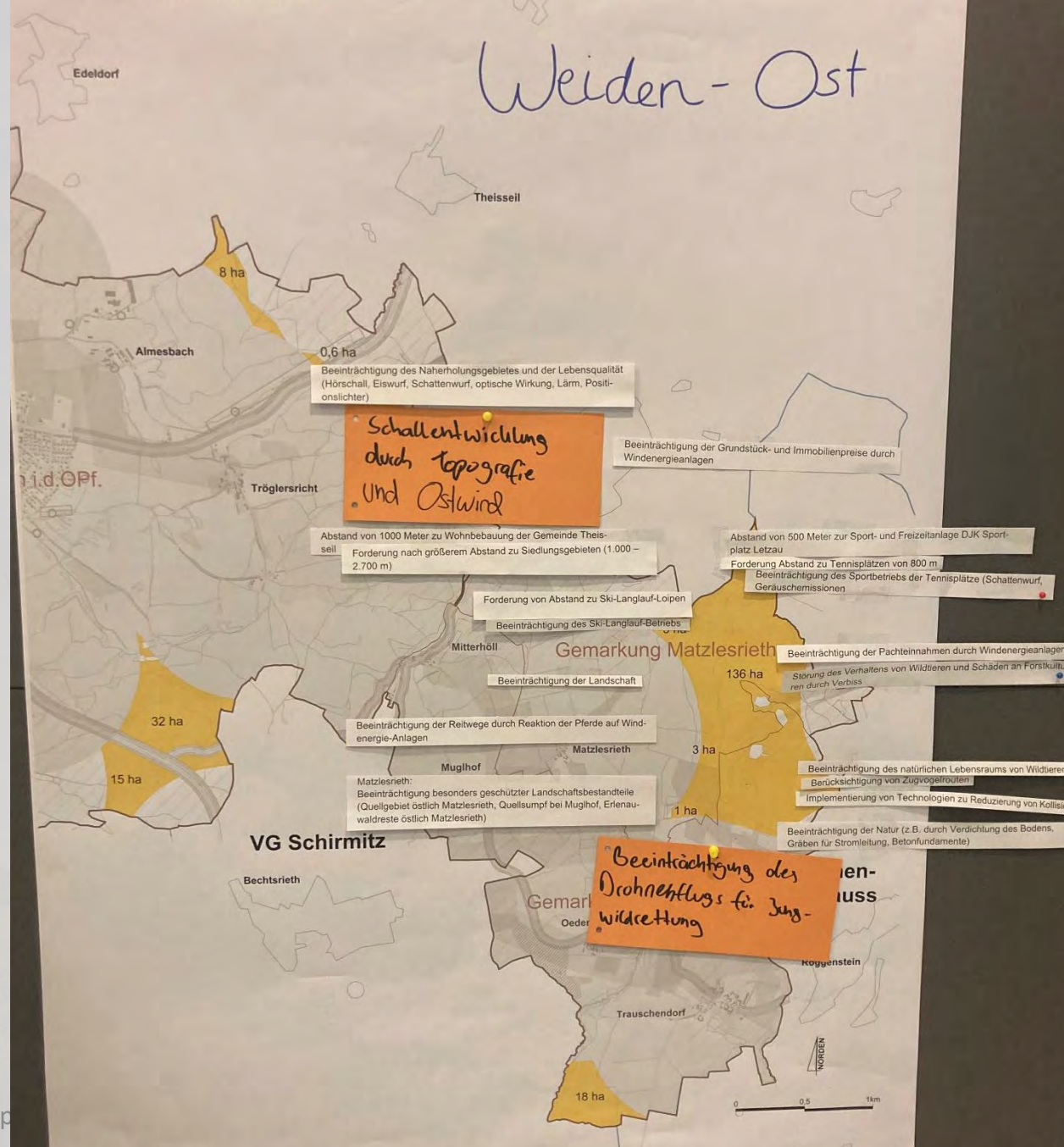
Beeinträchtigung der Reitwege durch Reaktion der Pferde auf Windenergie-Anlagen

Matzlesrieth: Beeinträchtigung besonders geschützter Landschaftsbestandteile (Quellgebiet östlich Matzlesrieth, Quellsumpf bei Muglhof, Erlenaualdreste östlich Matzlesrieth)

Beeinträchtigung des natürlichen Lebensraums von Wildtieren  
Berücksichtigung von Zugvogelrouten  
Implementierung von Technologien zu Reduzierung von Kollisionen

Beeinträchtigung der Natur (z.B. durch Verdichtung des Bodens, Gräben für Stromleitung, Betonfundamente)

# Weiden-Ost



Beeinträchtigung des Naherholungsgebietes und der Lebensqualität (Hörschall, Etwurf, Schattenwurf, optische Wirkung, Lärm, Positionslichter)

Beeinträchtigung der Grundstück- und Immobilienpreise durch Windenergieanlagen

Abstand von 1000 Meter zu Wohnbebauung der Gemeinde Theisseil  
Forderung nach größerem Abstand zu Siedlungsgebieten (1.000 - 2.700 m)

Abstand von 500 Meter zur Sport- und Freizeitanlage DJK Sportplatz Letzau  
Forderung Abstand zu Tennisplätzen von 800 m  
Beeinträchtigung des Sportbetriebs der Tennisplätze (Schattenwurf, Geräuschemissionen)

Forderung von Abstand zu Ski-Langlauf-Loipen

Beeinträchtigung des Ski-Langlauf-Betriebs

Beeinträchtigung der Landschaft

Beeinträchtigung der Pachteinnahmen durch Windenergieanlagen  
Störung des Verhaltens von Wildtieren und Schäden an Forstkulturen durch Verbiss

Beeinträchtigung der Reitwege durch Reaktion der Pferde auf Windenergie-Anlagen

Matzlesrieth: Beeinträchtigung besonders geschützter Landschaftsbestandteile (Quellgebiet östlich Matzlesrieth, Quellsumpf bei Muglhof, Erlenaualdreste östlich Matzlesrieth)

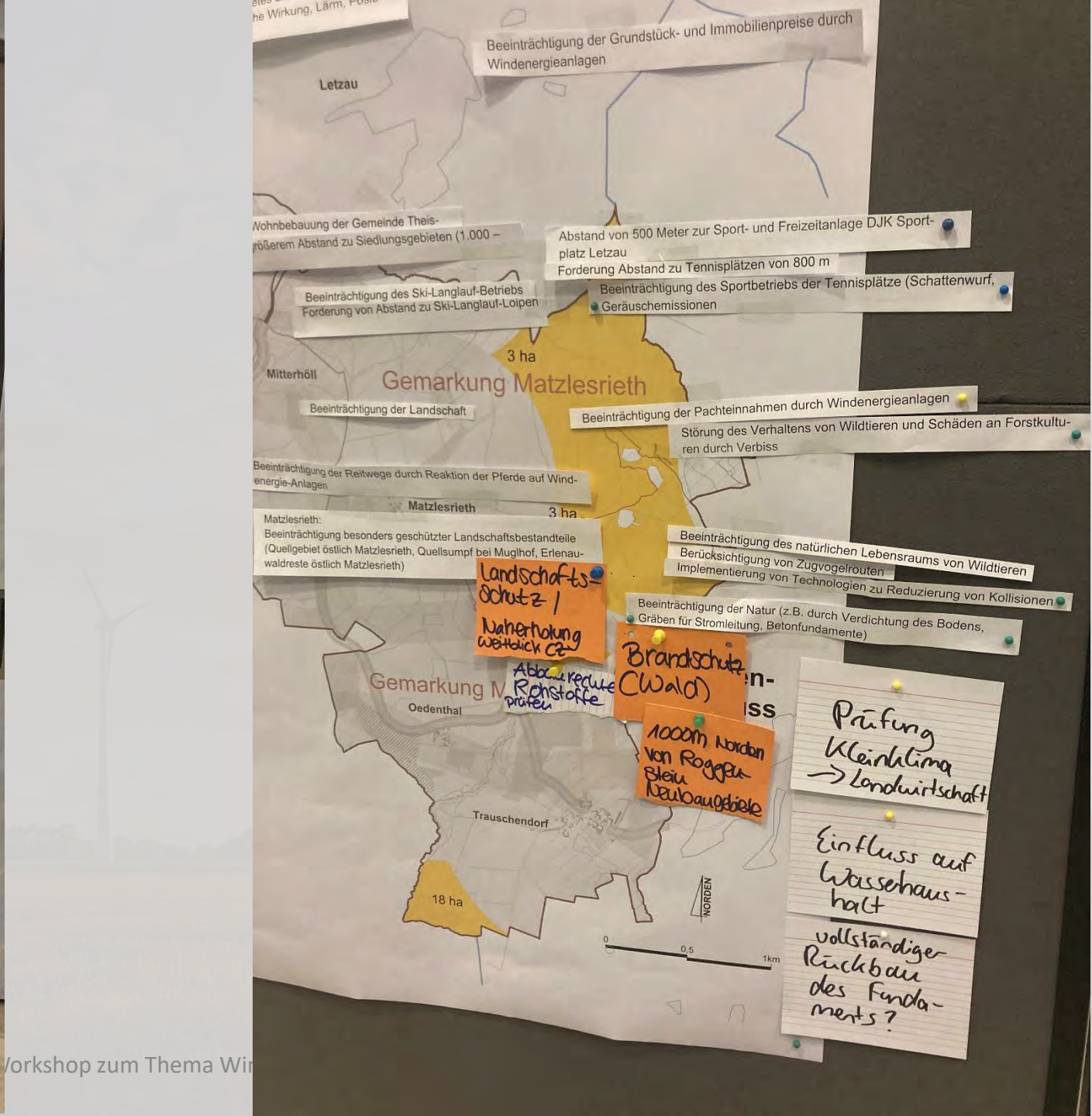
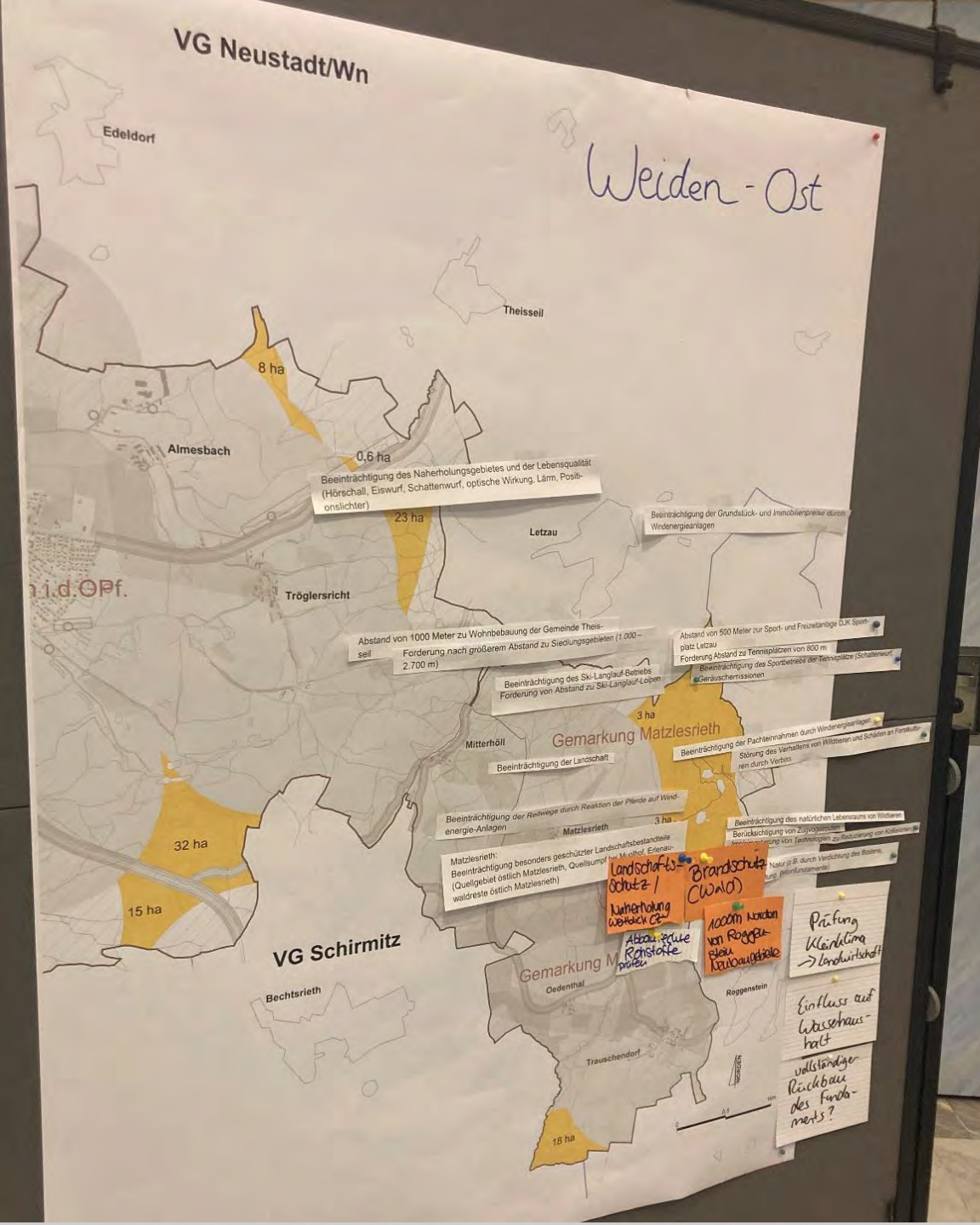
Beeinträchtigung des natürlichen Lebensraums von Wildtieren  
Berücksichtigung von Zugvogelrouten  
Implementierung von Technologien zu Reduzierung von Kollisionen

Beeinträchtigung der Natur (z.B. durch Verdichtung des Bodens, Gräben für Stromleitung, Betonfundamente)

Schallentwicklung durch Topografie und Ostwind

Beeinträchtigung des Drohnentflugs für Jungwildretter





Workshop zum Thema Wir