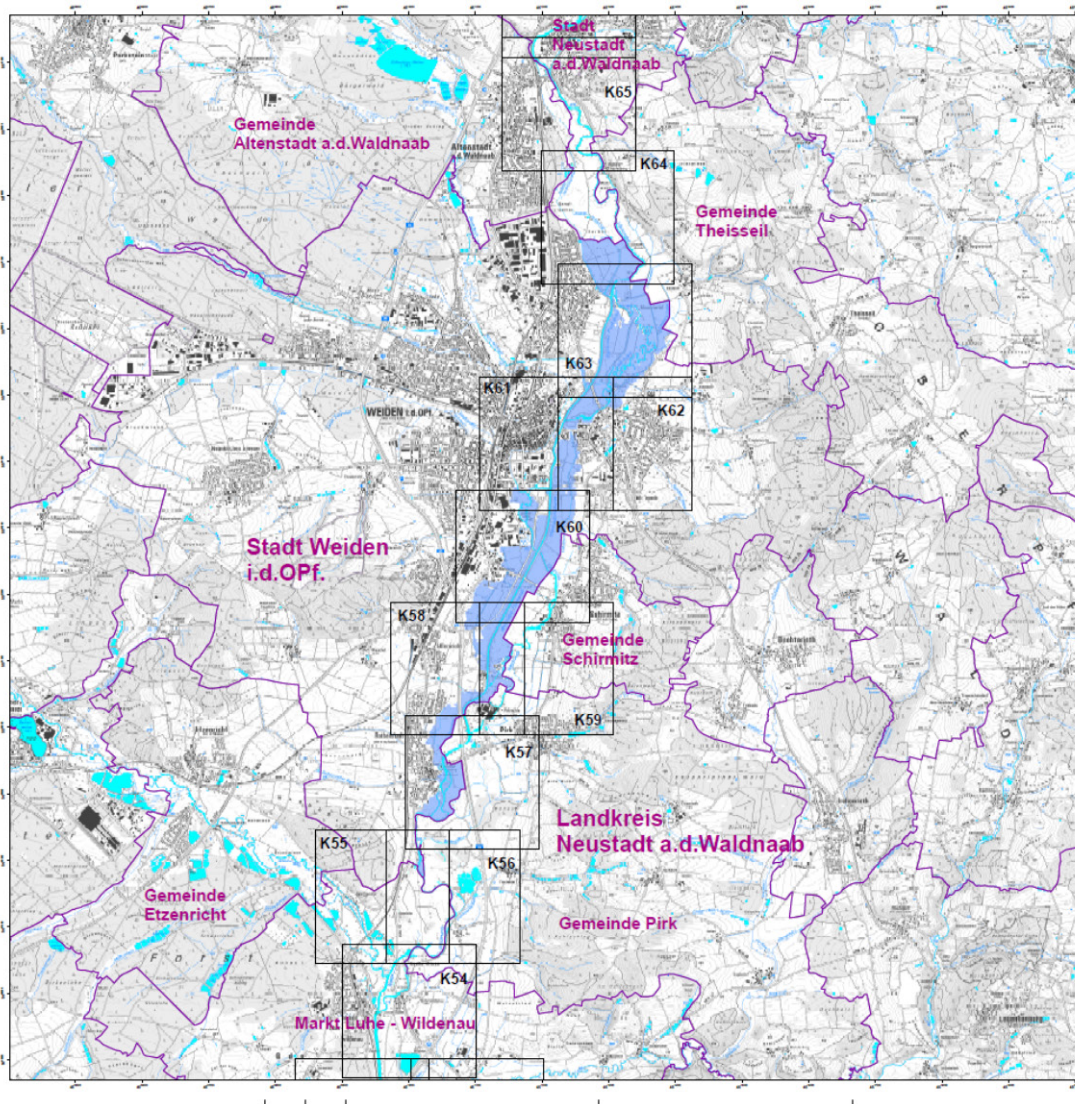
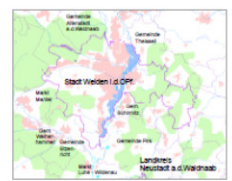


Übersichtskarte

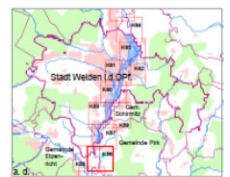
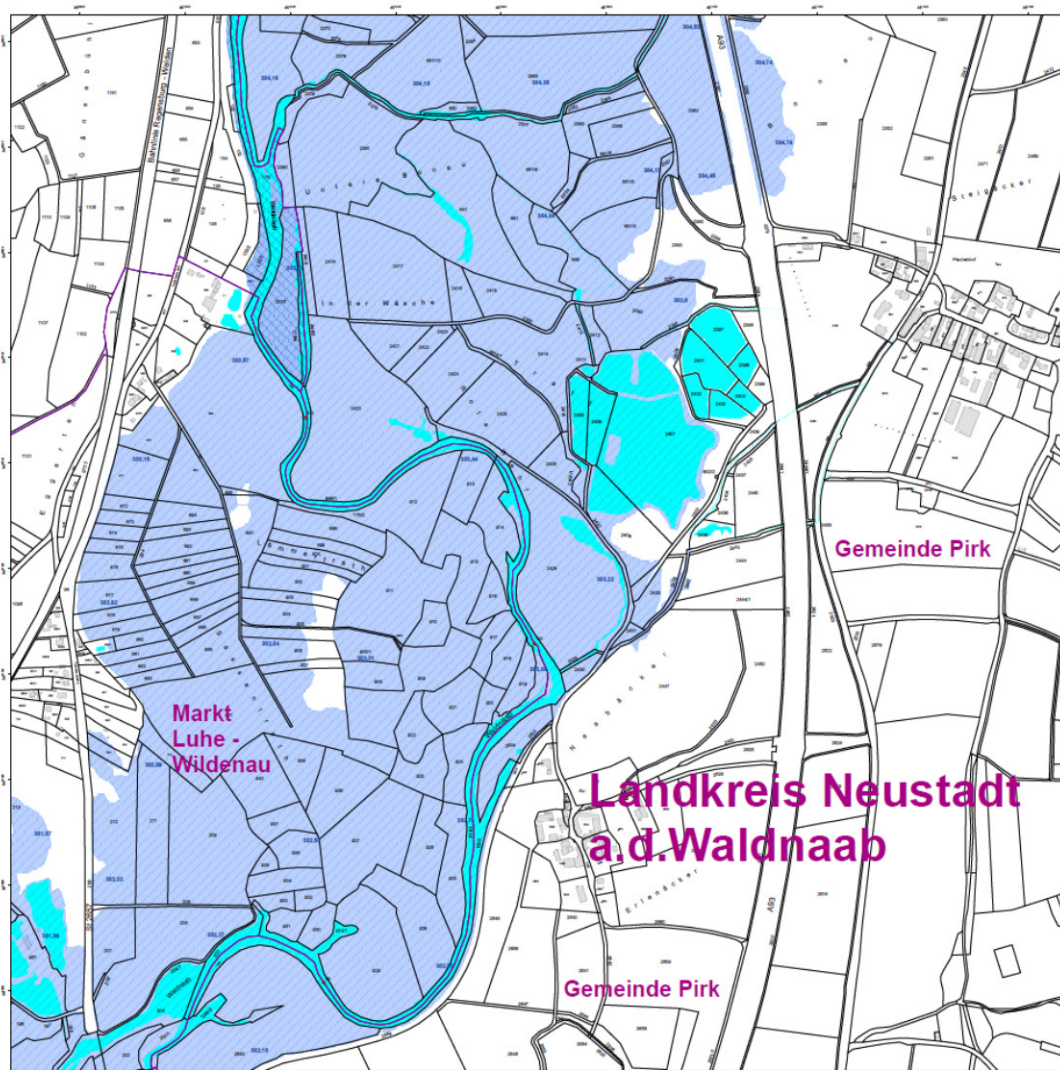


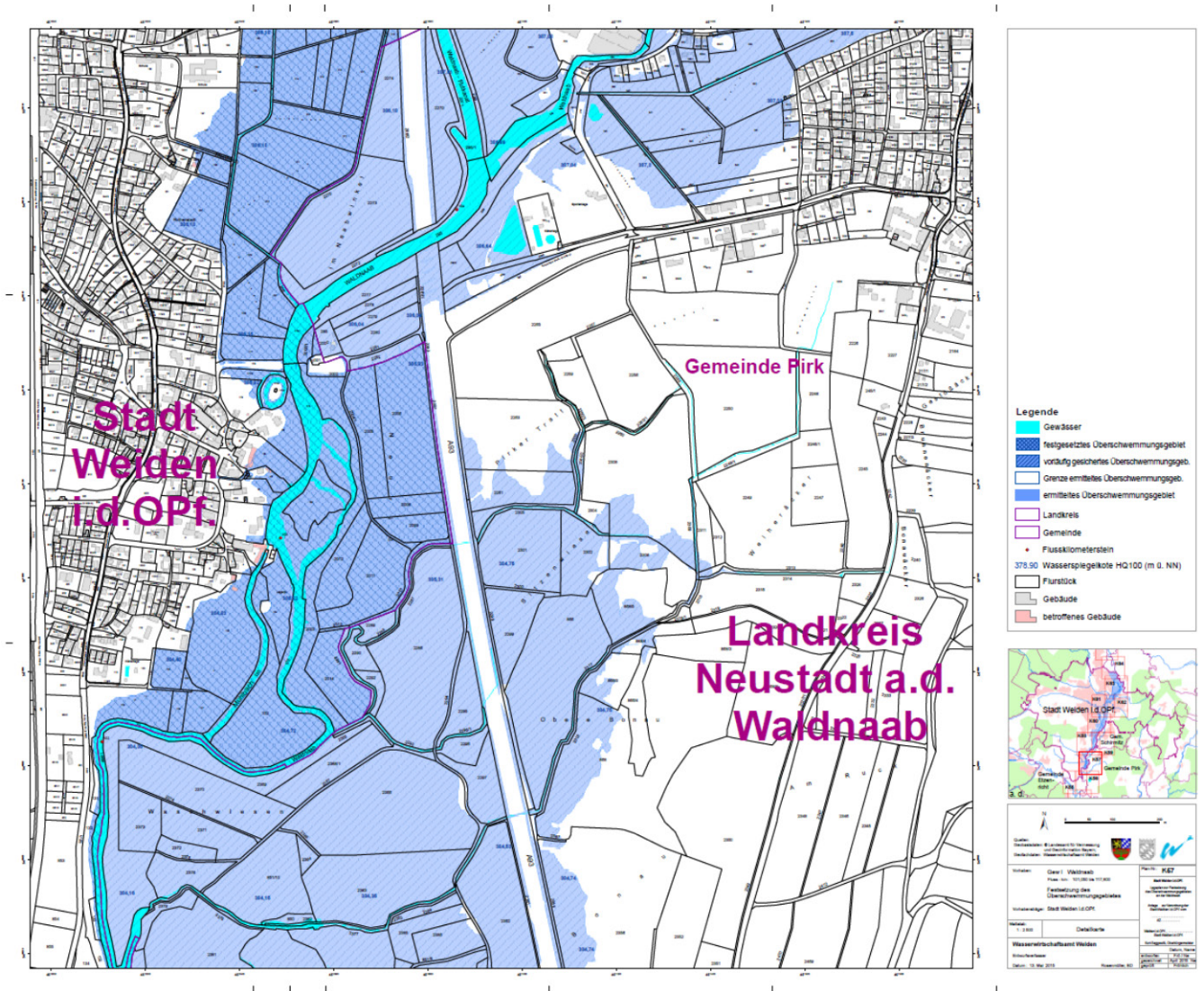
Legende

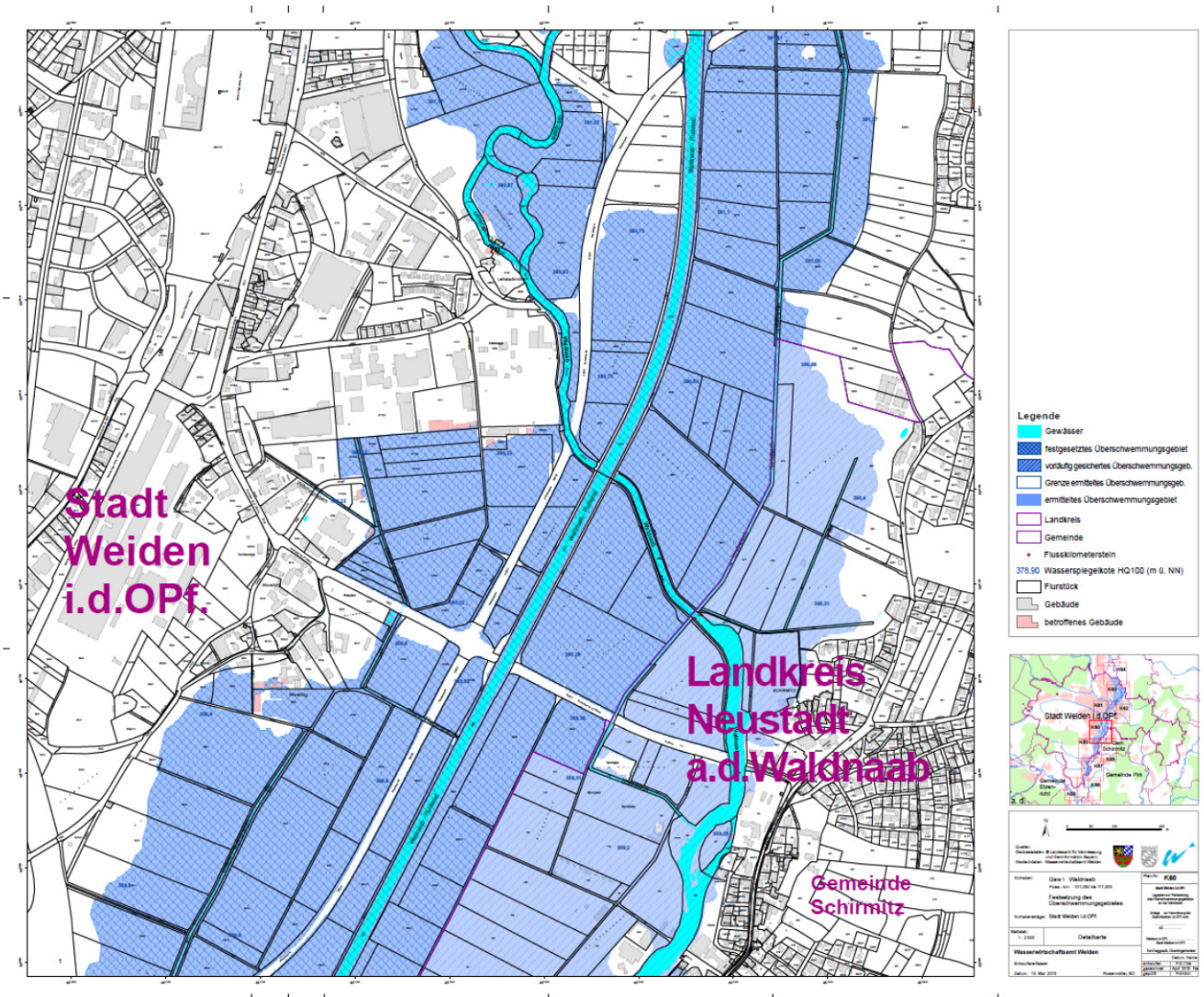
- Gewässer
- Landkreis
- Gemeinde
- Blattsschnitte
- emittiertes Überschwemmungsgebiet

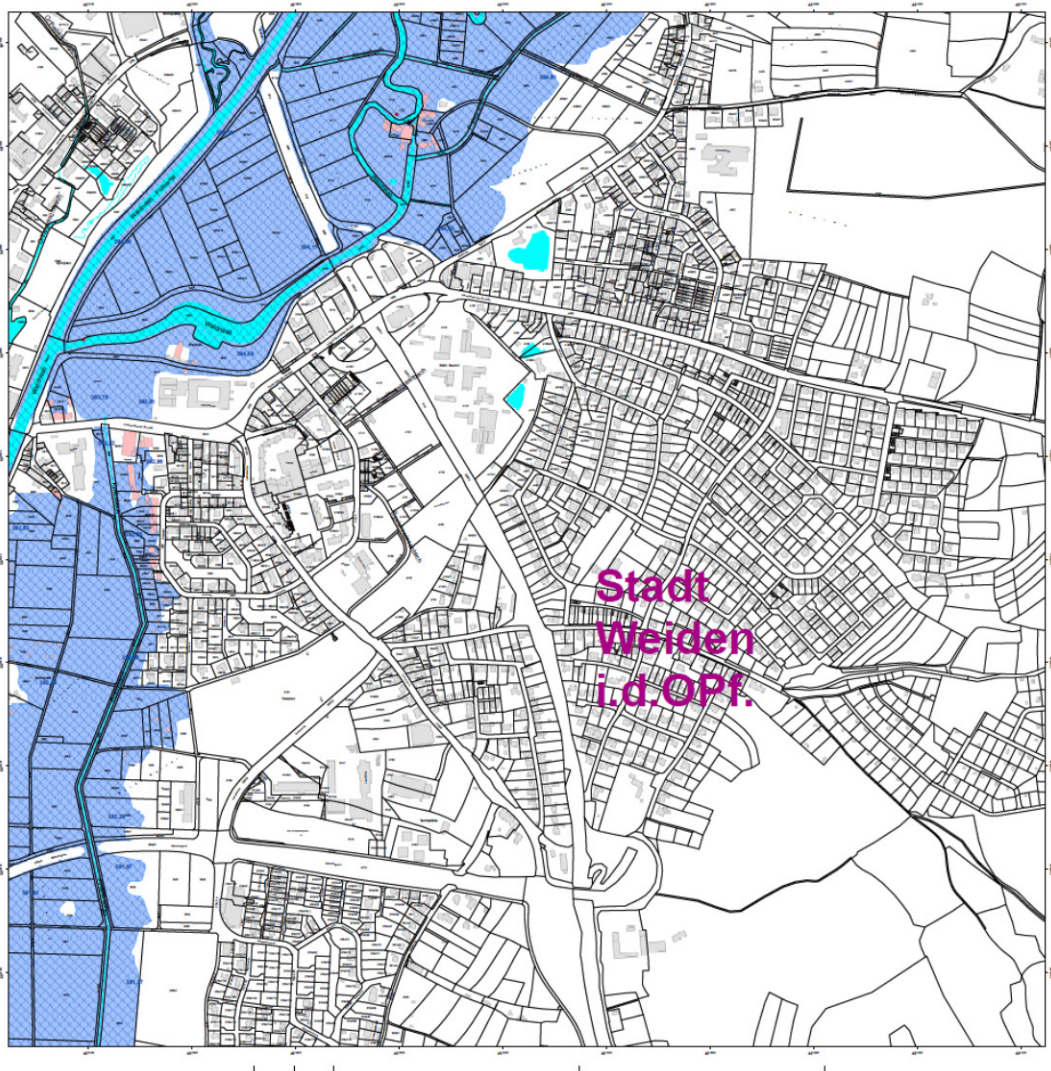


Datum: 15.09.2015 Maßstab: 1:50.000 Projektion: UTM Datum: 1972 Datum: 1972		Blatt: U 01 Blatt: U 01 Blatt: U 01
Auftraggeber: Stadt Weiden i.d.OPf. Auftraggeber: Stadt Weiden i.d.OPf. Auftraggeber: Stadt Weiden i.d.OPf.		
Auftraggeber: Stadt Weiden i.d.OPf. Auftraggeber: Stadt Weiden i.d.OPf.		Auftraggeber: Stadt Weiden i.d.OPf. Auftraggeber: Stadt Weiden i.d.OPf.
Auftraggeber: Stadt Weiden i.d.OPf. Auftraggeber: Stadt Weiden i.d.OPf.		



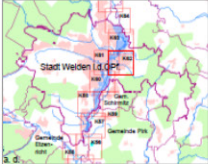




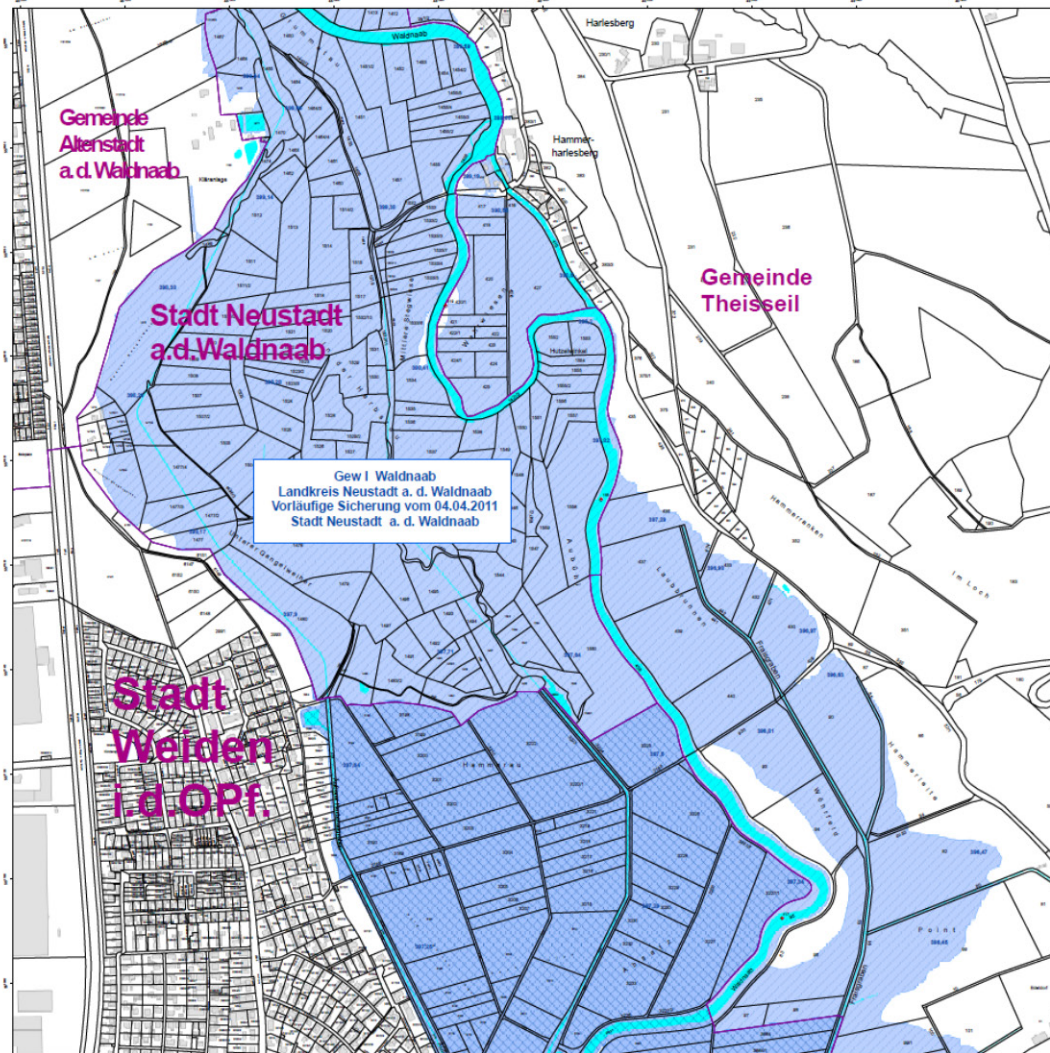


Legende

- Gewässer
- festgesetztes Überschwemmungsgebiet
- vorläufig festgesetztes Überschwemmungsgebiet
- Grenze ermitteltes Überschwemmungsgebiet
- ermitteltes Überschwemmungsgebiet
- Landkreis
- Gemeinde
- Flusskilometerstein
- 378,90 Wasserspiegelkote HQ100 (m ü. NN)
- Flurstück
- Gebäude
- betroffenes Gebäude

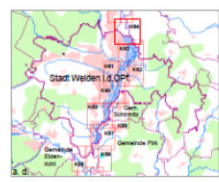


Datum: 12.09.2018
 Maßstab: 1:5000
 Projekt: Festlegung des Überschwemmungsgebietes
 Auftraggeber: Stadt Weiden i.d.OPf.
 Auftrag: 12.09.2018
 Bearbeiter: [Name]
 Datum: 12.09.2018



Legende

- Gewässer
- festgesetztes Überschwemmungsgebiet
- vorläufig gesichertes Überschwemmungsgeb.
- Grenze ermitteltes Überschwemmungsgeb.
- ermitteltes Überschwemmungsgebiet
- Landkreis
- Gemeinde
- Flusskilometerstein
- 378,00 Wasserspiegelkote HQ100 (m ü. NN)
- Flurstück
- Gebäude
- betroffenes Gebäude



Wasserschutzbereich Weiden

Verantwortlich: St. Landratsamt Weiden
 Bearbeiter: St. Landratsamt Weiden
 Datum: 04.04.2011
 Maßstab: 1:2000
 Projekt: Gew I Waldnaab
 Auftraggeber: St. Landratsamt Weiden
 Auftrag: Festlegung des Überschwemmungsgebietes
 Projektziele: St. Landratsamt Weiden
 Projektziele: St. Landratsamt Weiden
 Projektziele: St. Landratsamt Weiden